

# Absalzventile für Cooltrol data Absalzanlagen

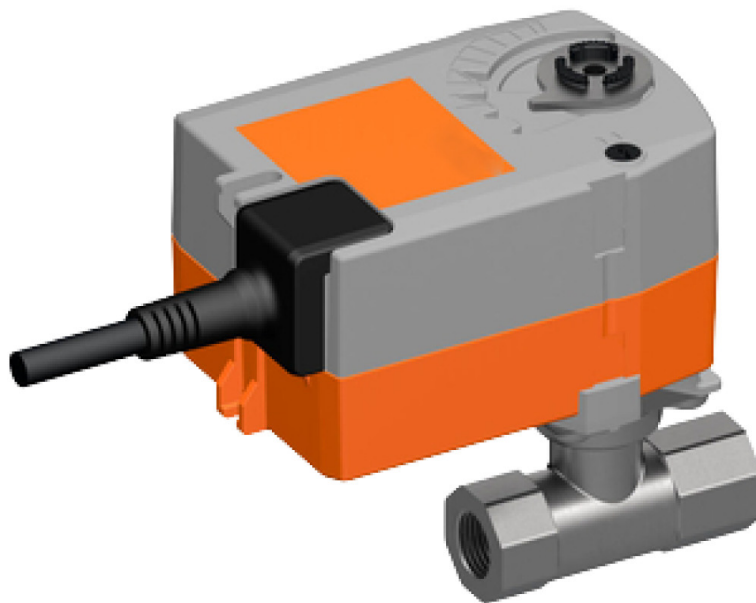
Die Absalzventile sind als Ersatzteile für die Absalzanlagen Cooltrol data bzw. als Zubehör zu den Bypass-Messstrecken Cooltrol data BP und dem Regelgerät Cooltrol data erhältlich.

## VORTEILE

- Geeignet für Baureihe Cooltrol data
- Motorkugelhahn MKB ist stromlos geschlossen, keine Gefahr von Leerlaufen des Systems bei Stromausfall

## ANWENDUNGEN

- Zur geregelten Absalzung bei offenen Wasserkreisläufen
- MKV und MKB-Ventile werden vor allem bei verschmutzten Wässern eingesetzt



Motorkugelhahn MKB 15 NC

# Absalzventile für Coolcontrol data Absalzanlagen

## TECHNISCHE DATEN BAUREIHE

Bezeichnung	Elektroanschluss V / Hz	Hydraulikanschluss	Material	Art.-Nr.
<b>Magnetventil MV 15</b>	230 / 50	R ½"	MS, VA, NBR	175 047
<b>Motorkugelhahn MKB 15 NC</b>	100 - 230 / 50 - 60	R ½"	MS vernickelt, VA, EPDM	410 231
<b>Motorkugelhahn MKB 20 NC</b>	100 - 230 / 50 - 60	Rp ¾"	MS vernickelt, VA, EPDM	410 232
<b>Motorkugelhahn MKB 25 NC</b>	100 - 230 / 50 - 60	Rp 1"	MS vernickelt, VA, EPDM	410 233
<b>Motorkugelhahn MKV 15</b>	230 / 50 - 60	DN 15	MS vernickelt / hartverchromt	175 066